

## QUEL SERVICE SOCIAL DU TRAVAIL POUR QUEL TRAVAIL, DEMAIN ?

De nombreux observateurs ont souligné combien la révolution numérique est porteuse de changements pour le monde professionnel.

Dans les entreprises traditionnelles, l'usage des outils numériques et le télétravail bousculent radicalement l'organisation spatiale et temporelle du travail et redessinent les frontières entre le travail et le hors travail. La nature même de l'activité se transforme et avec elle, les métiers.

Le modèle managérial des entreprises est aussi profondément impacté : de l'entreprise 2.0 à l'entreprise libérée, le management de demain se veut horizontal, participatif, basé sur la collaboration.

Les statuts d'emploi, enfin, évoluent sensiblement : si, dans le secteur privé, le CDI reste à ce jour, la forme « normale » de la relation de travail<sup>1</sup>, d'autres formes d'emploi se développent au point qu'on évoque la fin du salariat<sup>2</sup> :

D'un côté, une frange de la population active, plutôt jeune, remet en cause le lien de subordination et revendique la liberté d'entreprendre, au risque d'une fragilisation de sa couverture sociale ; de l'autre, cherchant à conjurer la précarité du non emploi, un nombre croissant de personnes tente l'autoentreprise, à défaut d'accéder à un emploi salarié.

Quels sont les enjeux sociaux du monde du travail en train de se dessiner : rapport au travail et à l'emploi, à la protection sociale, au lien social ?

Dans ce contexte, quel est aujourd'hui, quel sera demain le rôle du service social du travail ? En quoi consistera sa mission de « veiller au bien-être du travailleur dans l'entreprise et faciliter son adaptation au travail » ?

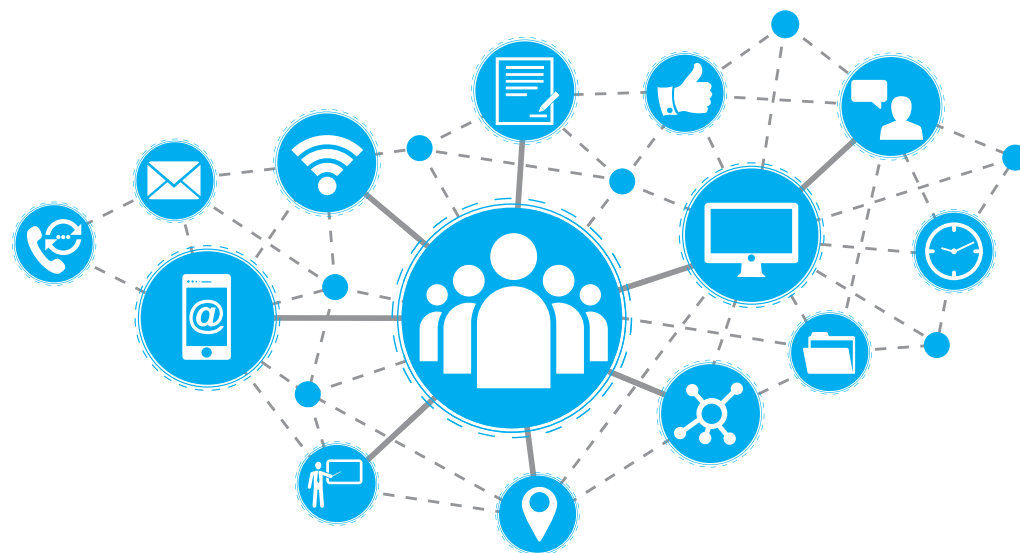
Quelle forme prendra-t-il : que devient, par exemple, l'intervention « sur les lieux mêmes du travail » lorsque le travail se fait à distance, via une plate-forme collaborative ?

<sup>1</sup> DARES 2016

<sup>2</sup> « La fin du salariat : Comment l'ubérisation change le travail » L'express 10/11/2015

## 60<sup>e</sup> Journées d'Étude du Travail

### QUEL SERVICE SOCIAL DU TRAVAIL...



### ...POUR QUEL TRAVAIL, DEMAIN ?

JEUDI 15 - VENDREDI 16 NOVEMBRE 2018  
Les Salons de l'Aveyron - 17, rue de l'Aubrac - Paris 12<sup>e</sup>

## JEUDI 15 NOVEMBRE

### Accueil à partir de 8h15

**09h00 - 09h15** Ouverture des 60<sup>e</sup> JET par **Joran LE GALL**, Président de l'ANAS.

**09h15 - 10h15** **Emmanuelle PROUET**, Cheffe de projet, Département Travail Emploi Compétences, France-Stratégie.

▶ *Les mutations du travail et la protection des actifs.*

**10h15 - 10h45** Pause.

**10h45 - 11h45** **Sidi Mohammed BARKAT**, Philosophe.

▶ *L'annexion du sourire au domaine managérial.*

**11h45 - 12h00** Les Bataclowns.

**12h00 - 13h30** Déjeuner.

**13h30 - 14h30** **Barbara GOMES**, Doctorante en droit du travail, Université Paris-Nanterre, collaboratrice parlementaire.

**Gaëtan GRAFTEAUX**, Doctorant en droit du travail, Université de Bordeaux.

▶ *Nouvelles formes de mise au travail : Quels impacts sur le statut et la protection de la santé des travailleurs ?*

**14h30 - 15h30** **Danièle LINHART**, Sociologue du travail, Directrice de recherche émérite, CNRS, membre du GTM-CRESPPA, Université Paris 8 et Paris 10.

▶ *Imaginer un salariat sans subordination.*

**15h30 - 15h45** Les Bataclowns.

**15h45 - 16h15** Pause.

**16h15 - 17h45** Table Ronde :

▶ *Mutations du travail et transformations du service social à l'œuvre.*

▷ **Christine DUBREUILH**, Directrice de la Santé et de l'Environnement, accompagnée d'un membre de la DRH, IBM.

▷ **Sofia PEREIRA**, Coordinatrice du Service Social Interentreprises, **Sophie COT-RASCOL**, Responsable du pôle d'accompagnement psychologique et social, cabinet PSYA.

▷ **Pauline D'ANJOU**, Conseillère Organisation du Travail, plateforme d'appui interministériel à la gestion des ressources humaines, préfecture de la région Auvergne - Rhône-Alpes.

**17h45 - 18h00** Les Bataclowns.

## VENDREDI 16 NOVEMBRE

### Accueil à partir de 8h15

**09h00 - 10h00** **Pauline PEREZ**, Psychosociologue indépendante, Enseignant chercheur, Université Toulouse 3 LGCO.

▶ *Vers un nouveau « travailler » ? Quelques enseignements à partir des nouveaux « ailleurs » du travail.*

**10h00 - 11h00** **Olivier BLANDIN**, Economiste, ATEMIS, Maître de conférence associé, Université Paris 7.

▶ *Numérisation et travail : Quels changements pour le travail ?*

**11h00 - 11h15** Pause.

**11h15 - 12h15** Table Ronde :

▶ *Quelle protection sociale pour les travailleurs de demain ?*

▷ **Sophie THIERY**, Directrice des relations avec les décideurs sociaux et Rapporteuse du rapport sur les nouvelles formes du Travail indépendant, CESE.

▷ **Frédéric BIZARD**, Economiste, Spécialiste de la protection sociale.

▷ **Marie Josette TEROL**, Présidente du conseil d'administration, Mutuelle SO'LYON.

**12h15 - 12h30** Les Bataclowns.

**12h30 - 14h00** Déjeuner.

**14h00 - 16h00** Points de vue de professionnelles :

▶ *Les ressources du service social face aux mutations du travail.*

▷ **Sarah TOULOTTE**, Sociologue, auteure de la thèse « *Le service social à l'épreuve de l'entreprise : Les formes contemporaines d'exercice du métier* ».

▷ **Tuë Tam PHAM THI**, Présidente de l'association EVReSST, Expertise Valorisation et Recherche en Service Social du Travail.

▷ **Véronique BAYER**, Responsable du pôle Encadrement et Travail, ETSUP, coordinatrice de l'ouvrage « *Au bal des surintendantes. Histoire(s) du travail social en entreprise, 1917-2017* ».

**16h00 - 16h15** Les Bataclowns.

**16h15 - 16h45** Synthèse : **Joran LE GALL** et **Jean-Louis LE CORVOISIER**.

**16h45 - 17h00** Clôture des 60<sup>e</sup> JET par la Commission Travail de l'ANAS.