



PARIS CONFERENCE 2017

Les formations en travail social en Europe : Faire bouger les lignes pour un avenir durable

Paris, France
Université Paris Descartes
26 - 29 Juin 2017
- pré-conférences le 26 -



APPEL A CONTRIBUTIONS

Le Comité Scientifique de la 2^{ème} CONFERENCE EUROPEENNE DES ETABLISSEMENTS DE FORMATION EN TRAVAIL SOCIAL vous invite à soumettre vos contributions relatives aux thèmes et formats de la conférence, si possible en anglais ou à défaut en français.

De manière générale, les contributions innovantes et stimulantes relatives aux pratiques, aux réflexions théoriques ou aux travaux de recherche dans les domaines suivants sont les bienvenues :

1. Perspectives, méthodologies, recherche et pratiques novatrices dans les formations en travail social et en sciences sociales
2. Développement des programmes et des contenus de formation dans le domaine du travail social et des sciences sociales
3. Questions éthiques : la formation aux questions d'éthique et de l'éthique du formateur
4. Conditions structurelles et organisationnelles et statut professionnel.

NB : Inscription obligatoire pour tous les participants et les contributeurs.

PRESENTATION DE LA CONFERENCE



Le travail social constitue à la fois un domaine professionnel lié aux droits de l'homme et une discipline universitaire. À ce titre, il a pour objectif d'encourager le développement, l'évolution et la cohésion sur le plan social, ainsi que la responsabilisation des personnes en créant des passerelles entre le savoir scientifique et indigène d'une part, et les principes de justice sociale, de respect des droits de l'homme, de responsabilité collective et de respect de la diversité d'autre part (IASSW, IFSW, 2014). Dans un contexte pratique en constante évolution, le travail social doit imaginer de nouvelles formes et méthodes d'intervention, susceptibles d'améliorer le bien-être individuel et collectif de manière efficace. Les formateurs sont confrontés au besoin de former de futurs travailleurs sociaux capables de relever ces défis de façon pertinente et efficace sans perdre de vue les valeurs essentielles qui constituent le socle de cette profession. Toutefois, les études en travail social et sciences sociales sont aujourd'hui confrontées à un certain nombre de limites et de contraintes internes et externes. La conférence 2017 de l'EASSW et de l'UNAFORIS, qui se tiendra à Paris, se présente comme un espace de réflexion sur ces thèmes tout en s'efforçant d'imaginer et de proposer de nouvelles pratiques pédagogiques à même de répondre aux besoins spécifiques à chacune de ces questions. La conférence se propose de permettre aux travailleurs sociaux, aux chercheurs et aux enseignants ou formateurs en travail social et sciences sociales, aux étudiants en travail social et en sciences sociales et aux usagers, toutes générations confondues, d'échanger autour de leurs pratiques et de leurs connaissances.

QUATRE TYPES D'INTERVENTIONS (FORMATS)

1/ PRESENTATIONS ORALES



Vous pouvez proposer une contribution pour une présentation orale. Les présentations orales auront lieu lors de *parallel sessions* articulées autour des principaux thèmes de la conférence. Les contributions doivent indiquer de manière explicite le thème sur lequel l'intervention portera. Les contributions ne devront pas excéder **300 mots**.

2/ POSTER/VIDEO



Les interventions individuelles peuvent aussi prendre la forme d'un poster (Kakémono, affiches déroulantes, ou affiches classiques). Les présentations vidéo sont également possibles. Elles seront accessibles dans les espaces consacrés pour toute la durée de la conférence. Les contributions doivent mentionner le thème autour duquel elles s'articulent. Les posters ne devront pas excéder **300 mots**.

3/ WORKSHOPS



Les workshops sont proposés et animés par un groupe de 3/4 personnes minimum. Ils fonctionnent sur un mode essentiellement interactif et sollicitent l'implication de tous les participants. Les workshops traiteront des avancées récentes relatives à l'un des thèmes du colloque. Ils peuvent s'appuyer sur un programme spécifique visant à faire travailler les participants sur un sujet précis, ou proposer une discussion sur un thème d'actualité. Ils peuvent également déboucher sur la création de futurs groupes de travail ou de réflexion. Les contributions relatives à l'animation d'un workshop ne doivent pas excéder **600 mots** et doivent comprendre une description du contenu du workshop et des moyens mis en œuvre (méthodes, outils pédagogiques, présentations audiovisuelles, etc.). Le Comité Scientifique privilégiera les workshops favorisant l'interactivité et l'implication des participants.

4/ SYMPOSIUM



Les symposium réunissent un groupe d'au moins quatre intervenants dont les contributions sont axées autour d'un thème commun. Leur objectif est de présenter les avancées les plus récentes dans un domaine de recherche ou de dresser un état des lieux sur un thème donné. Les propositions de symposium doivent comprendre une présentation du symposium en **500 mots** qui mentionne le thème autour duquel le symposium s'articule et en dégage la pertinence. La proposition contiendra également les noms et contacts des intervenants envisagés ainsi qu'une présentation en **300 mots** de chacune de ces interventions. Le Comité Scientifique privilégiera les propositions de symposium témoignant d'une cohérence évidente entre les différentes interventions. Les contributions dans le cadre d'un symposium seront acceptées ou refusées en bloc et ne seront en principe pas retenues indépendamment les unes des autres (lorsque retenu, le symposium est organisé librement et autogéré par les intervenants en articulation avec le Comité de Pilotage pour des raisons organisationnelles).

THEMATIQUES DE LA CONFERENCE

1/ Perspectives, méthodologies, recherche et pratiques novatrices dans les formations en travail social et en sciences sociales

Ce thème portera essentiellement sur la pédagogie du travail social, dont les méthodes d'enseignement, les techniques et les compétences les plus adaptées pour répondre aux défis de demain, ainsi que sur les questions d'ordre structurel et organisationnel qui conduisent à l'adoption de nouvelles méthodes d'enseignement et de formation plus performantes dans le domaine du travail social.

Les thèmes abordés peuvent inclure :

- Les stratégies d'enseignement et d'apprentissage efficaces, en particulier l'apport des TICE en matière d'enseignement à distance ou en ligne.
- L'implication des usagers, des étudiants et des professionnels dans le processus d'enseignement et d'apprentissage.
- Les passerelles entre la pratique, la recherche et la théorie dans les formations en travail social et en sciences sociales

2/ Développement des programmes et des contenus de formation dans le domaine du travail social et des sciences sociales

Ce deuxième thème est axé sur les connaissances, les compétences et les valeurs sur lesquelles les programmes de formation en travail social et sciences sociales s'appuient et en lien avec les définitions que la convention de Melbourne donne des notions de responsabilisation, de participation, de collaboration avec les communautés, de résilience, de citoyenneté mondiale, de laïcité, etc.

Les contributions relatives aux thèmes suivants sont les bienvenues :

- Quels sont les contenus essentiels permettant de définir les compétences fondamentales des travailleurs sociaux à tous les niveaux universitaires (de la licence au Master) et en lien avec les divers profils professionnels.
- Partager et comparer les contenus des programmes de formation en travail social, déterminer s'il existe un socle commun des connaissances dans le domaine du travail social en Europe et définir les liens entre les savoirs locaux et les contextes nationaux et régionaux.

3/ Questions éthiques : la formation aux questions d'éthique et de l'éthique du formateur

Ce troisième thème s'intéresse aux questions d'ordre éthique à deux niveaux :

- La dimension éthique du travail social. Ici comme pour les autres thèmes de réflexion, les communications basées sur la recherche théorique ou la pratique professionnelle sont les bienvenues. On s'intéressera à l'amélioration des pratiques des travailleurs sociaux en termes d'éthique, à leur capacité à identifier les problèmes éthiques posés par une situation donnée, à se positionner comme des professionnels compétents capables de porter un regard critique sur leurs propres pratiques et sur celles des organismes qui les emploient. Une attention particulière sera portée à l'acceptation des différences quelles qu'elles soient, de manière à favoriser les relations entre les communautés. Parmi les pistes de réflexion envisagées, on retiendra en particulier les questions d'ordre politique ou sanitaire, l'accès à l'emploi, les relations entre les habitants d'un même pays, entre les continents, l'accueil des nouveaux arrivants, ce qui peut être amélioré et les partenariats possibles entre le pays d'accueil et le pays d'origine.
- Les questions éthiques appliquées aux formations en travail social. Les communications s'intéresseront à la responsabilité éthique des enseignants et formateurs, ainsi qu'à la manière dont celle-ci se traduit dans leur pratique pédagogique.

4/ Conditions structurelles et organisationnelles et statut professionnel.

Le quatrième thème s'intéresse aux questions d'ordre structurel ou organisationnel ainsi qu'au statut des formateurs en travail social. Les communications ayant trait aux domaines suivants seront acceptées :

- Les possibilités de créer des communautés éducatives et des systèmes de formation continue pour les formateurs en travail social.
- La condition et le statut des formateurs en travail social en Europe : salaires, contrats, validation des acquis professionnels, reconnaissance universitaire, défense des droits et des intérêts des formateurs en travail social (relations avec les organismes professionnels).
- Réflexion et expériences sur les contraintes structurelles et sur les conditions essentielles à la mise en place d'un enseignement de qualité.
- Impact du système de formation en travail social dans un secteur d'emploi en constante évolution en Europe : quelles perspectives d'emploi pour les jeunes diplômés ? Comment sont pris en compte les exigences du marché et les besoins des employeurs.

DATES CLES

- 📍 **6 juillet 2016** : Premier appel à contributions.
- 📍 **7 novembre 2016** : Date limite d'envoi des propositions.
- 📍 **1^{er} février 2017** : Acceptation définitive des propositions (et inscription des intervenants après règlement des frais d'inscription).

Pour déposer votre contribution, rendez-vous sur la plateforme
PARIS CONFERENCE 2017

<http://evenements.unaforis.eu>

Conférence européenne EASSW-UNAFORIS 2017

Les formations en travail social en Europe :
Faire bouger les lignes pour un avenir durable

27, 28 ET 29 JUIN 2017

MAI COMPTE EN FR

EASSW - European Association of Schools of Social Work
UNAFORIS
Union Européenne de Travail Social et de Sociologie en Intervention Sociale

DATES CLÉS
Toutes les dates clés >

CONTRIBUTIONS
Date limite de dépôt des contributions : 15 octobre 2016
Soumettre sa contribution >

INSCRIPTIONS
Inscriptions ouvertes
S'inscrire >

LA CONFÉRENCE 2017 ORGANISÉE PAR L'EASSW ET L'UNAFORIS, SOUS LE HAUT PATRONAGE DE L'UNESCO, SE TIENDRA LES 27, 28 ET 29 JUIN 2017 À PARIS. DES PRÉ-CONFÉRENCES SERONT ORGANISÉES LE 26 JUIN 2017.

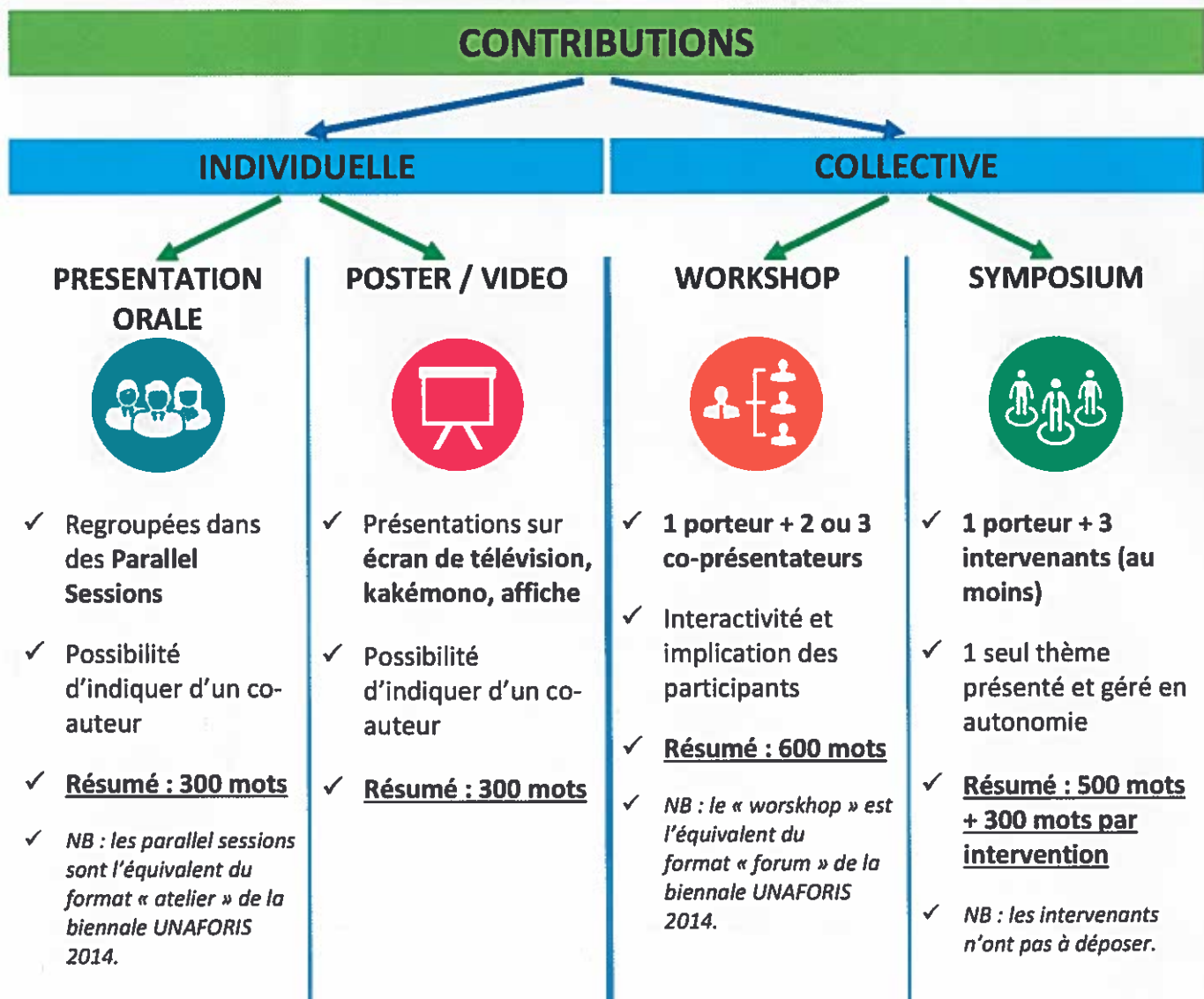
Ces dernières années, les sociétés européennes ont dû faire face à des défis conséquents. La crise financière et économique et ses implications politiques a obligé les pays européens à mettre en œuvre des politiques d'austérité drastiques. Dans de nombreux pays, ces mesures ont conduit au démantèlement de l'État providence, ancrant ainsi le travail social et les formations en travail social dans un nouveau contexte politique et sociétal. Ces changements affectent non seulement les politiques d'aide sociale, mais font aussi surgir de nouveaux défis dans de nombreux domaines (économique, politique, socioculturel, écologique).

Pour toute question : eassw2017@unaforis.eu

PARIS CONFERENCE 2017

**Les formations en travail social en Europe :
Faire bouger les lignes
pour un avenir durable**

**VOUS SOUHAITEZ DEPOSER UNE CONTRIBUTION,
QUEL FORMAT CHOISIR ?**



→ A noter : Les co-auteurs, co-présentateurs et intervenants s'inscrivent en tant que non contributeur, mais seront mentionnés dans le programme.